

# Roquefort les Pins

## Plan Local d'Urbanisme

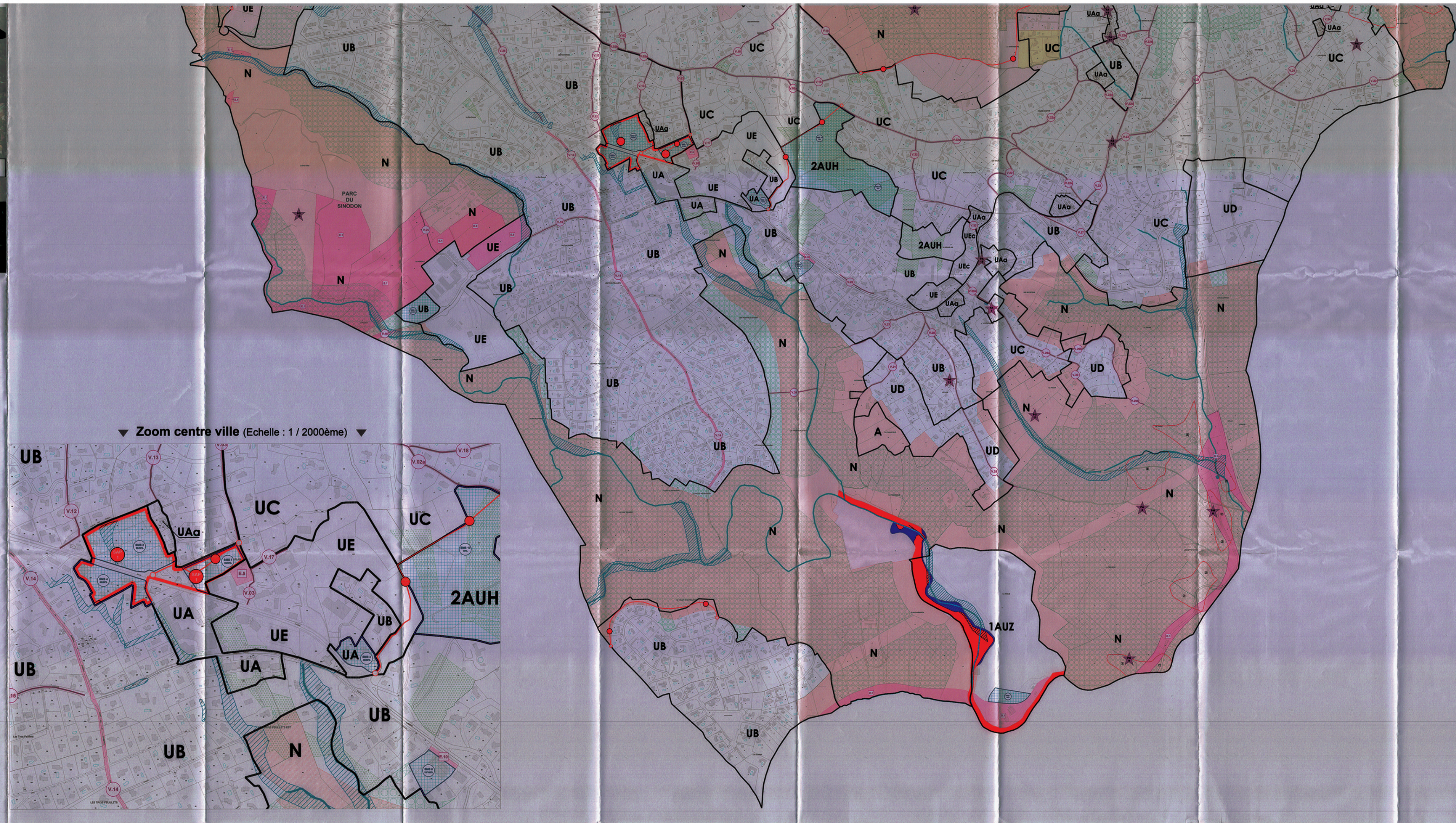


Vu et annexé à la délibération du Conseil Municipal du 28 février 2017 approuvant les dispositions du Plan Local d'Urbanisme.

Monsieur le Maire, Michel Rossi

2-8 PLANS de ZONAGE  
Planche Sud

- Occupations et utilisations du sol :**
- UAa** Nom de zone du PLU
  - Zonage du PLU**
  - Espaces Boisés Classés** (Article L130-1 du Code de l'urbanisme)
  - Espaces verts protégés** (Décret ou à protéger - Art. 6 Titre I)
  - Patrimoine bâti et paysage ponctuel à protéger** (Décret ou à protéger - Art. 6 Titre I)
- Servitudes et réservations :**
- Emplacement réservé pour la réalisation d'équipements**
  - Emplacement réservé pour la réalisation de voiries**
  - Servitude d'affaiblissement de projet** (Article L151-4-5° du Code de l'urbanisme)
  - Emplacement réservé pour mixité sociale - Mise en œuvre du P.L.H. de la Communauté d'Agglomération** (Article L151-41 du Code de l'urbanisme)
  - Servitude de réalisation de voirie** (Article L151-4-5° du Code de l'urbanisme)
  - Servitude de réalisation de piste périmétrale pour la défense contre les incendies** (Plan PPRIF du 3 septembre 2009)
- Les risques naturels et contraintes :**
- Article 3 des Dispositions Générales du Règlement
- Périmètres indicatifs des zones du PPRIF** (approuvées par arrêté préfectoral du 3 septembre 2009)
  - R - Zone de danger fort
  - BI - Zone de danger moyen (secteur à enjeux défendables)
  - BD - Zone de danger faible
  - Périmètres indicatifs des zones du PPR Inondation**
  - Zone inondable risque fort (le Cumier)
  - Zone inondable risque modéré (le Cumier)
  - Secteurs d'écoulement des eaux pluviales**
  - Périmètres indicatifs des risques de mouvement de terrain** (sans carte)
  - Zone Inconstructible
  - Zone soumise à une étude géotechnique obligatoire



▼ Zoom centre ville (Echelle : 1 / 2000ème) ▼

